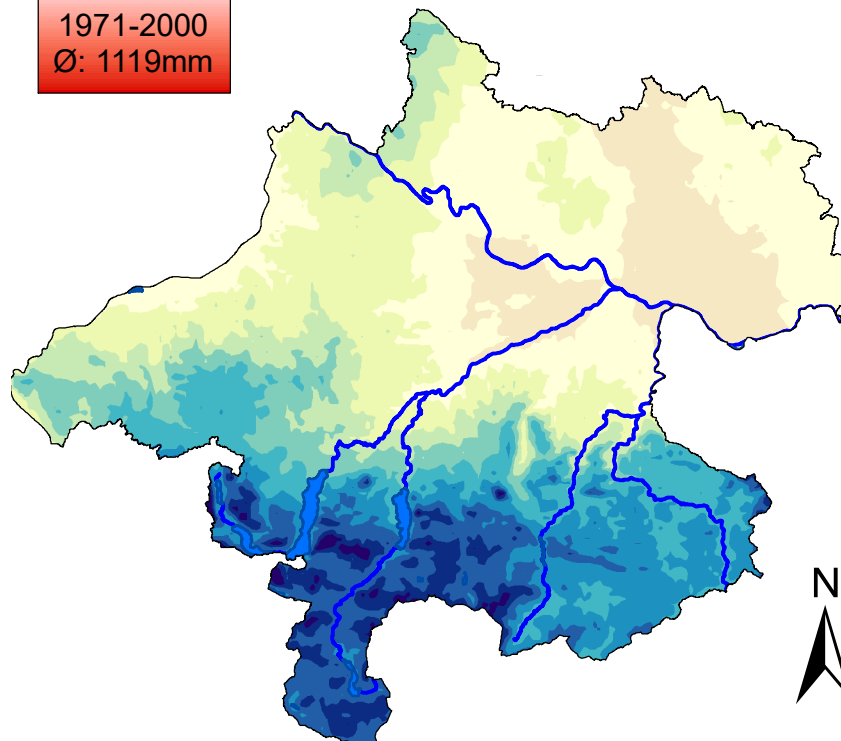


GEMITTELT JAHRESNIEDERSCHLAG Bundesland Oberösterreich



gemittelter Jahresniederschlag 1971 - 2000

1971-2000
Ø: 1119mm



Szenario mit Klimaschutz
(RCP 4,5)

Szenario ohne Klimaschutz
(RCP 8,5)

Entwicklung der Niederschlagsmenge

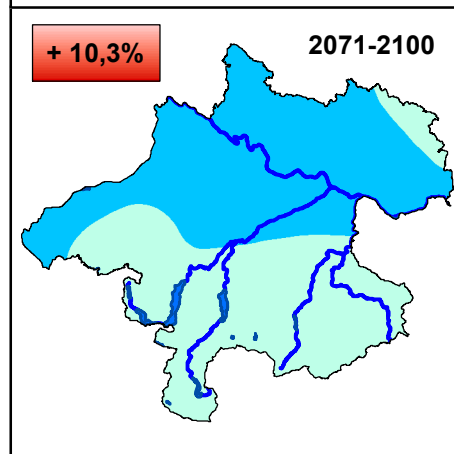
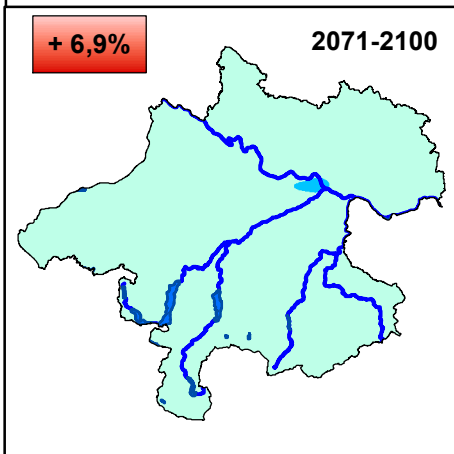
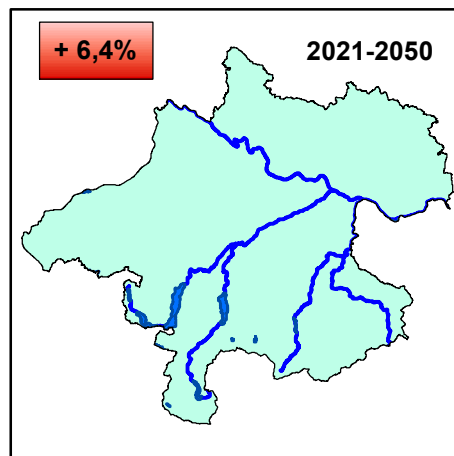
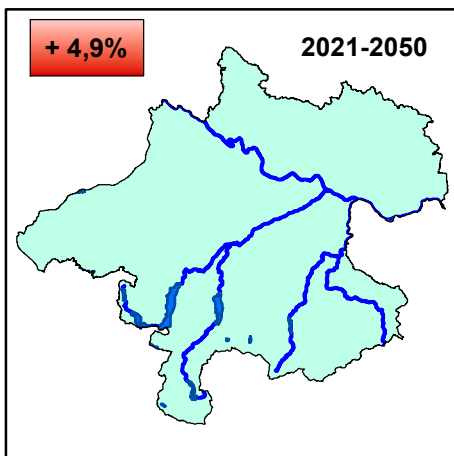
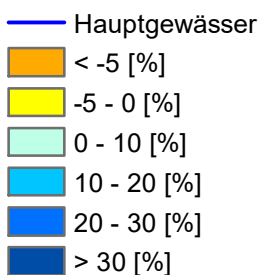


Abb. 1 zeigt den gemittelten Jahresniederschlag im Zeitraum von 1971 - 2000. Dabei ist die unterschiedliche Verteilung des gemittelten Niederschlages in Oberösterreich gut zu erkennen. Abb. 2 zeigt die Entwicklung des mittleren Jahresniederschlages für das Szenario mit erweitertem Klimaschutz (RCP4,5). In Abb. 3 ist die Entwicklung für das Szenario ohne zusätzliche Klimaschutzmaßnahmen dargestellt.

Des Weiteren sind die Entwicklungen für Sommer und Winter sehr unterschiedlich. Diese Unterschiede sind in der nachfolgenden Tabelle und den entsprechenden Diagrammen veranschaulicht.

		Ist-Zustand		Entwicklung							
		1971 - 2000		2021 - 2050				2071 - 2100			
				mit Klimaschutz (RCP4,5) [%]		ohne Klimaschutz (RCP8,5) [%]		mit Klimaschutz (RCP4,5) [%]		ohne Klimaschutz (RCP8,5) [%]	
Jahreswert [mm]											
von	1166			+9,1		+13,9		+12,2		+23,5	
Ø für OÖ	1119			+4,9		+6,4		+6,9		+10,3	
bis	1071			+0,2		+3,7		+1,1		+3	
		Winter	Sommer	Winter	Sommer	Winter	Sommer	Winter	Sommer	Winter	Sommer
von	246	422	+19,8	+8,6	+24,7	+12,4	+21,9	+14,4	+32,6	+24,8	
Ø für OÖ	225	392	+11,7	+0	+15,3	+2,2	+8,6	+1,8	+22,5	-2,6	
bis	203	362	-0,8	-7	-3,4	-5,7	-9,2	-8,8	+6,6	-15,7	

