

# MITTLERE ANZAHL DER FROSTTAGE PRO JAHR Bundesland Oberösterreich



## Mittlere Anzahl der Frosttage (1971 - 2000)



1971-2000  
Ø 116,2 Tage

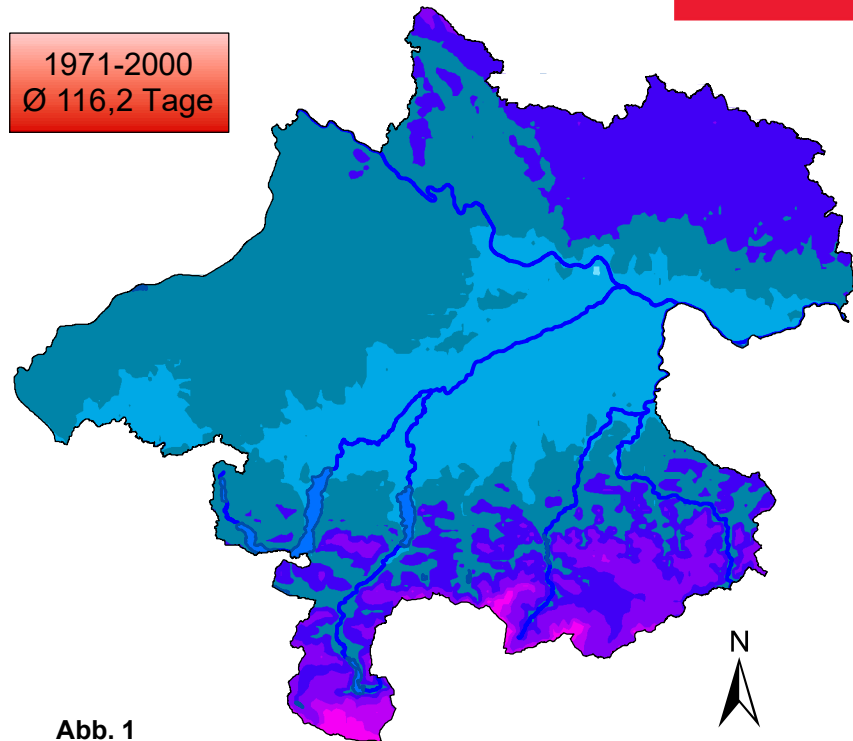


Abb. 1

## Szenario mit Klimaschutz (RCP 4,5)

## Szenario ohne Klimaschutz (RCP 8,5)

## Entwicklung der Frosttage

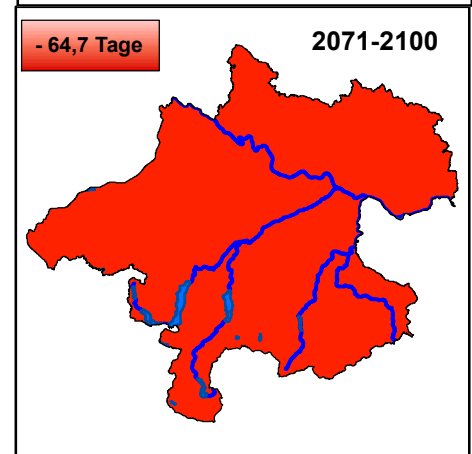
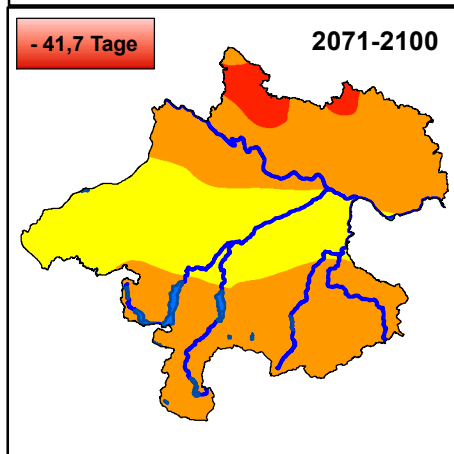
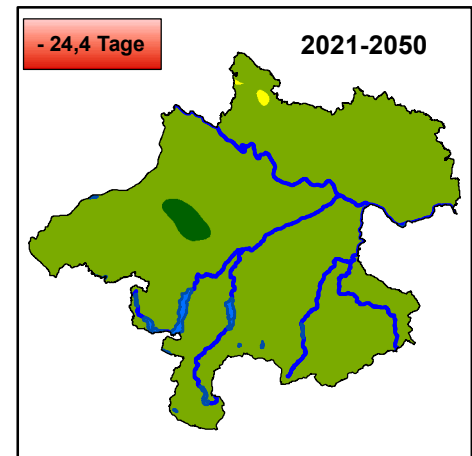
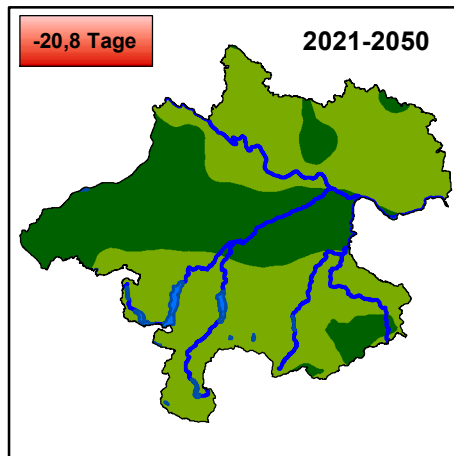
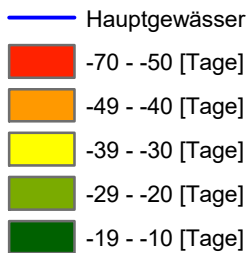


Abb. 2

Abb. 3



US

Als Frosttage werden jene Tage bezeichnet, an denen die Minimumtemperatur unter 0°C liegt. In Abb.1 ist die mittlere Anzahl an Frosttagen im Zeitraum von 1971 - 2000 dargestellt. Abb. 2 zeigt die Entwicklung der durchschnittlichen Anzahl von Frosttagen pro Jahr für das Szenario mit erweitertem Klimaschutz (RCP4,5). In Abb. 3 ist die Entwicklung für das Szenario ohne zusätzliche Klimaschutzmaßnahmen dargestellt. Es zeigt sich, dass die Anzahl an Frosttagen im Szenario mit Klimaschutz deutlich weniger abnimmt als im Fall ohne Klimaschutz.

	Ist-Zustand	Entwicklung			
	1971 - 2000	2021 - 2050		2071 - 2100	
	Jahreswert [Tage]	mit Klimaschutz (RCP4,5) [Tage]	ohne Klimaschutz (RCP8,5) [Tage]	mit Klimaschutz (RCP4,5) [Tage]	ohne Klimaschutz (RCP8,5) [Tage]
von:	100,7	-28,7	-33,7	-54,9	-81,1
Ø für OÖ:	<b>116,2</b>	<b>-20,8</b>	<b>-24,4</b>	<b>-41,7</b>	<b>-64,7</b>
bis:	132,3	-11	-12,7	-25,8	-51,5

