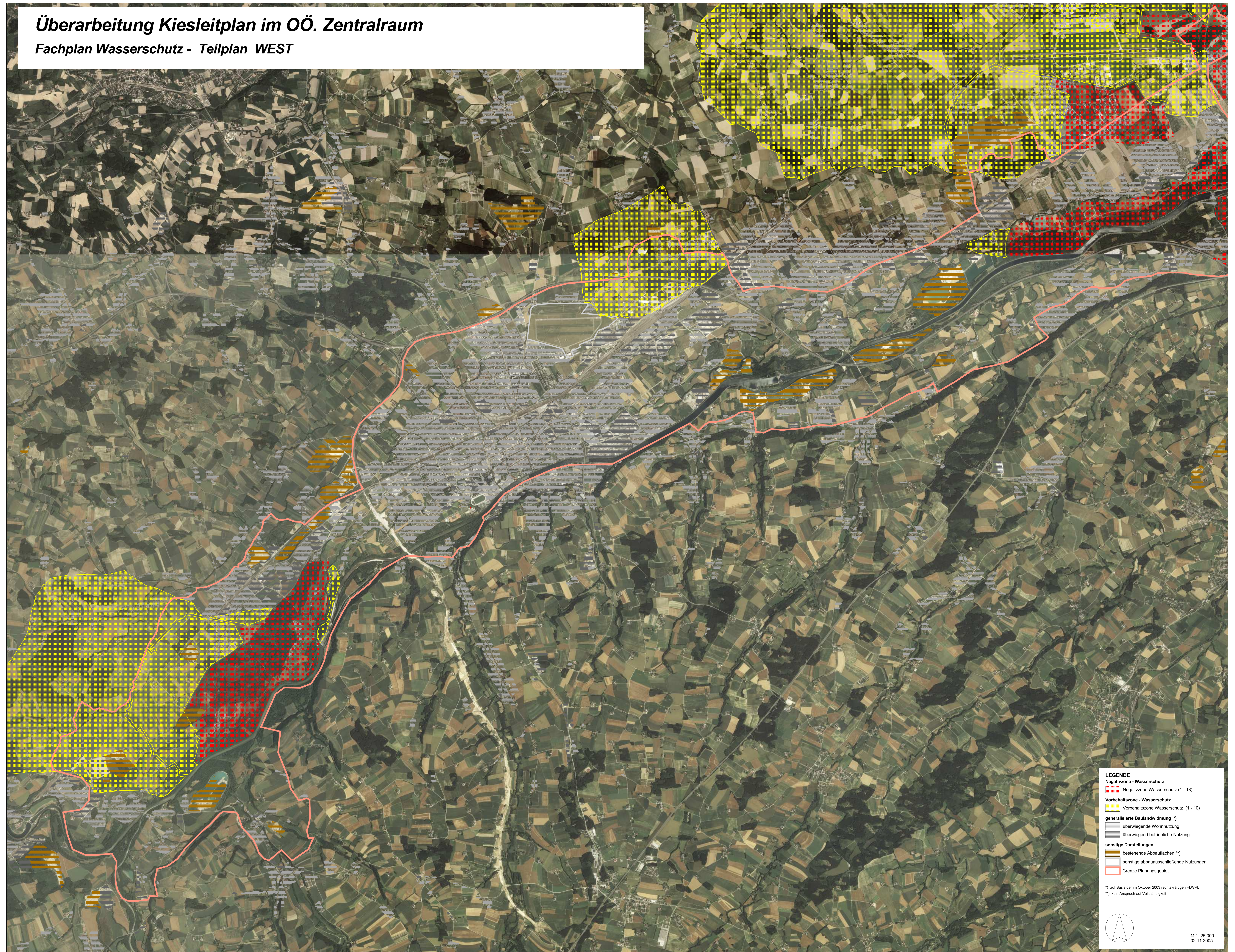


Überarbeitung Kiesleitplan im OÖ. Zentralraum

Fachplan Wasserschutz - Teilplan WEST



- LEGENDE**
- Negativzone - Wasserschutz
 - Negativzone Wasserschutz (1 - 13)
 - Vorbehaltszone - Wasserschutz
 - Vorbehaltszone Wasserschutz (1 - 10)
 - generalisierte Baulandwidmung *)
 - überwiegend Wohnnutzung
 - überwiegend betriebliche Nutzung
 - sonstige Darstellungen
 - bestehende Abbauflächen **)
 - sonstige abbauschließende Nutzungen
 - Grenze Planungsgebiet

*) auf Basis der im Oktober 2003 rechtskräftigen FLWPL
**) kein Anspruch auf Vollständigkeit

