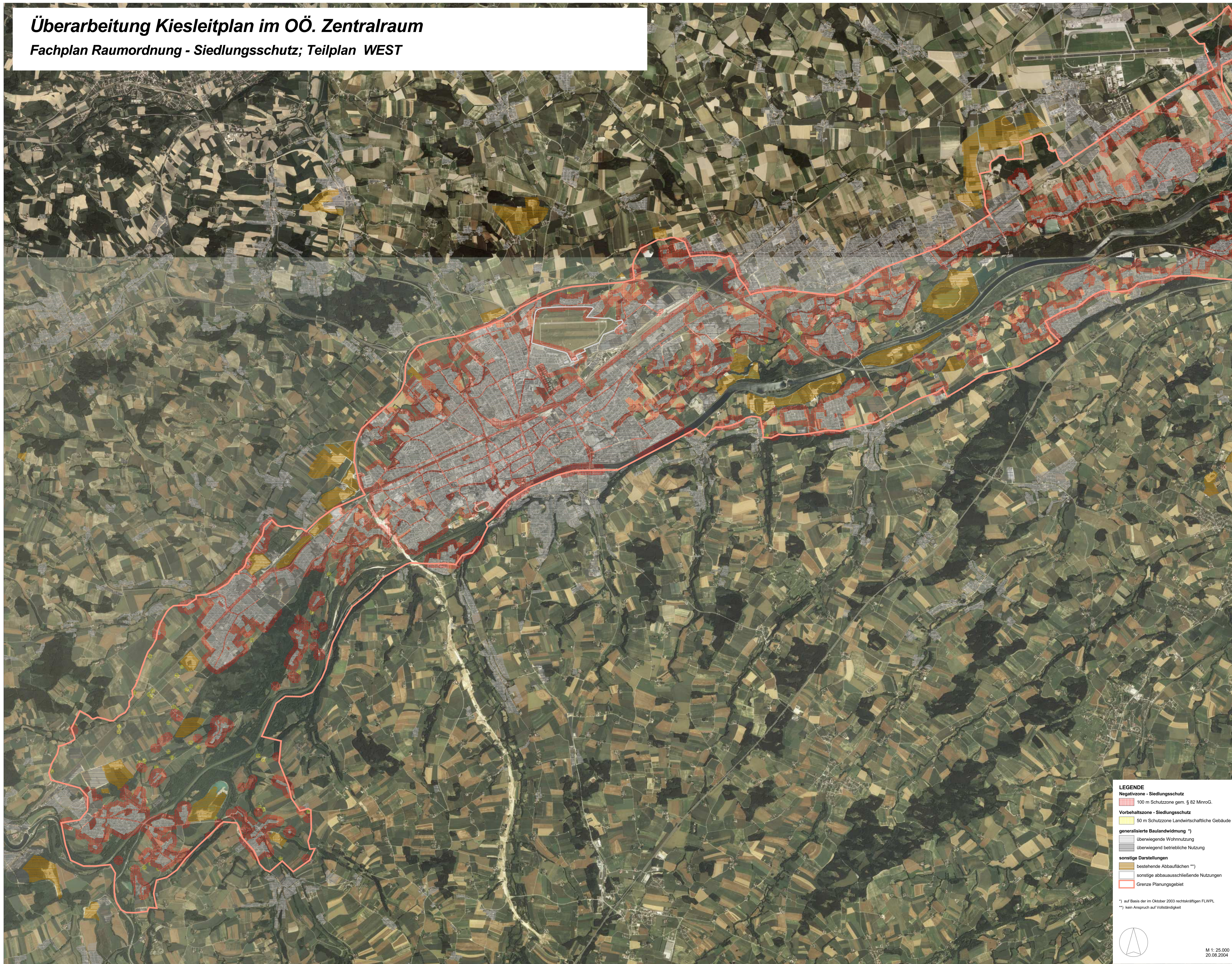


# Überarbeitung Kiesleitplan im OÖ. Zentralraum

Fachplan Raumordnung - Siedlungsschutz; Teilplan WEST



- LEGENDE**
- Negativzone - Siedlungsschutz**
    - 100 m Schutzzone gem. § 82 MvrtOG
  - Vorbehaltzone - Siedlungsschutz**
    - 50 m Schutzzone Landwirtschaftliche Gebäude
  - generalisierte Baulandwidmung \*)**
    - überwiegende Wohnnutzung
    - überwiegend betriebliche Nutzung
  - sonstige Darstellungen**
    - bestehende Abbauflächen (\*\*)
    - sonstige abbauausschließende Nutzungen
    - Grenze Planungsgebiet

\*) auf Basis der im Oktober 2003 rechtskräftigen FLWPL  
(\*\*) kein Anspruch auf Vollständigkeit

