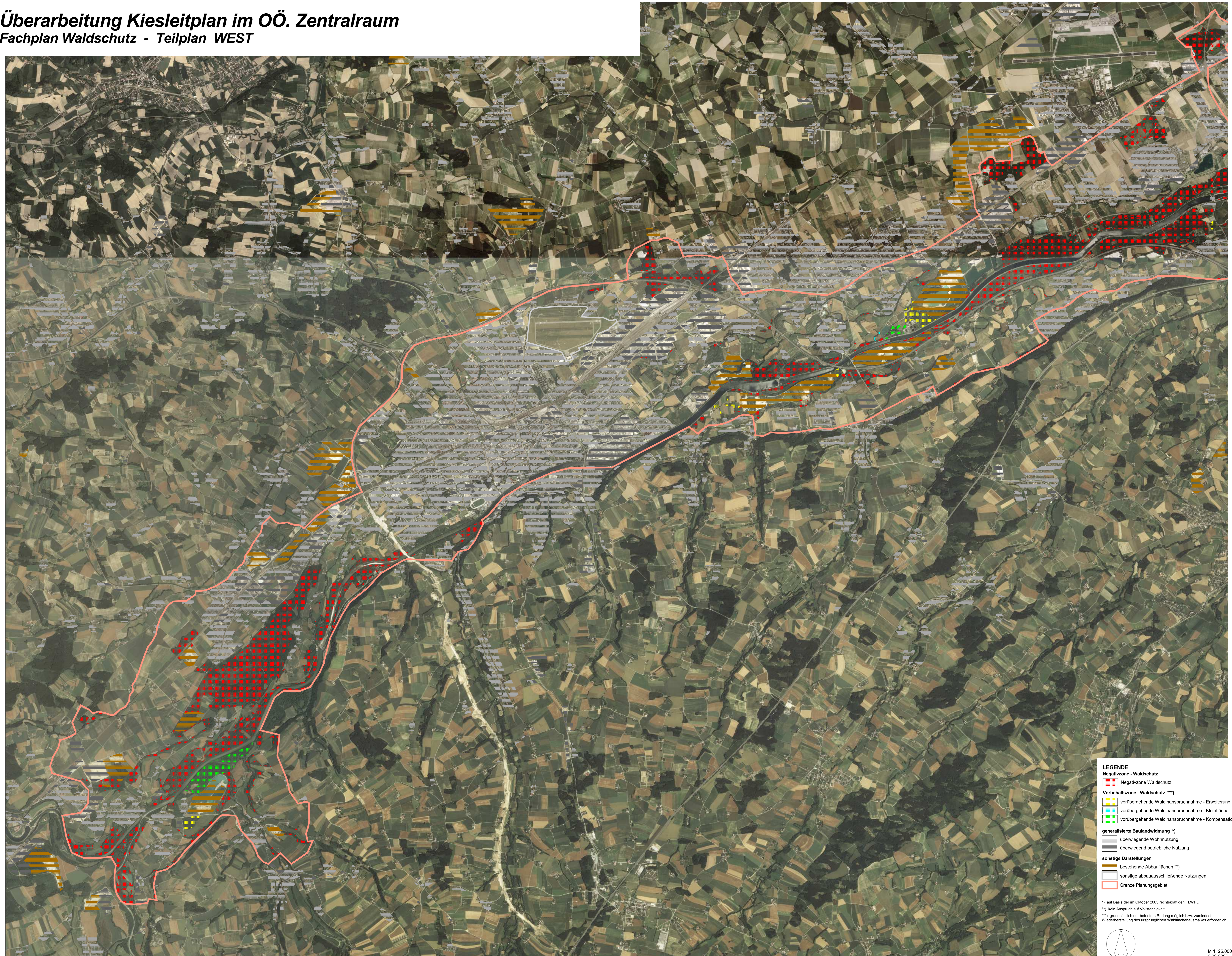


Überarbeitung Kiesleitplan im OÖ. Zentralraum
Fachplan Waldschutz - Teilplan WEST



- LEGENDE**
- Negativzone - Waldschutz**
 - Negativzone Waldschutz
 - Vorbehaltszone - Waldschutz (**)**
 - vorübergehende Waldanspruchnahme - Erweiterung
 - vorübergehende Waldanspruchnahme - Kleinfläche
 - vorübergehende Waldanspruchnahme - Kompensation
 - generalisierte Baulandwidmung (*)**
 - überwiegende Wohnnutzung
 - überwiegend betriebliche Nutzung
 - sonstige Darstellungen**
 - bestehende Abbauflächen (**)
 - sonstige abbauschließende Nutzungen
 - Grenze Planungsgebiet

*) auf Basis der im Oktober 2003 rechtskräftigen FLWPL
 **) kein Anspruch auf Vollständigkeit
 ***) grundsätzlich nur befristete Rodung möglich bzw. zumindest Wiederherstellung des ursprünglichen Waldflächenausmaßes erforderlich

