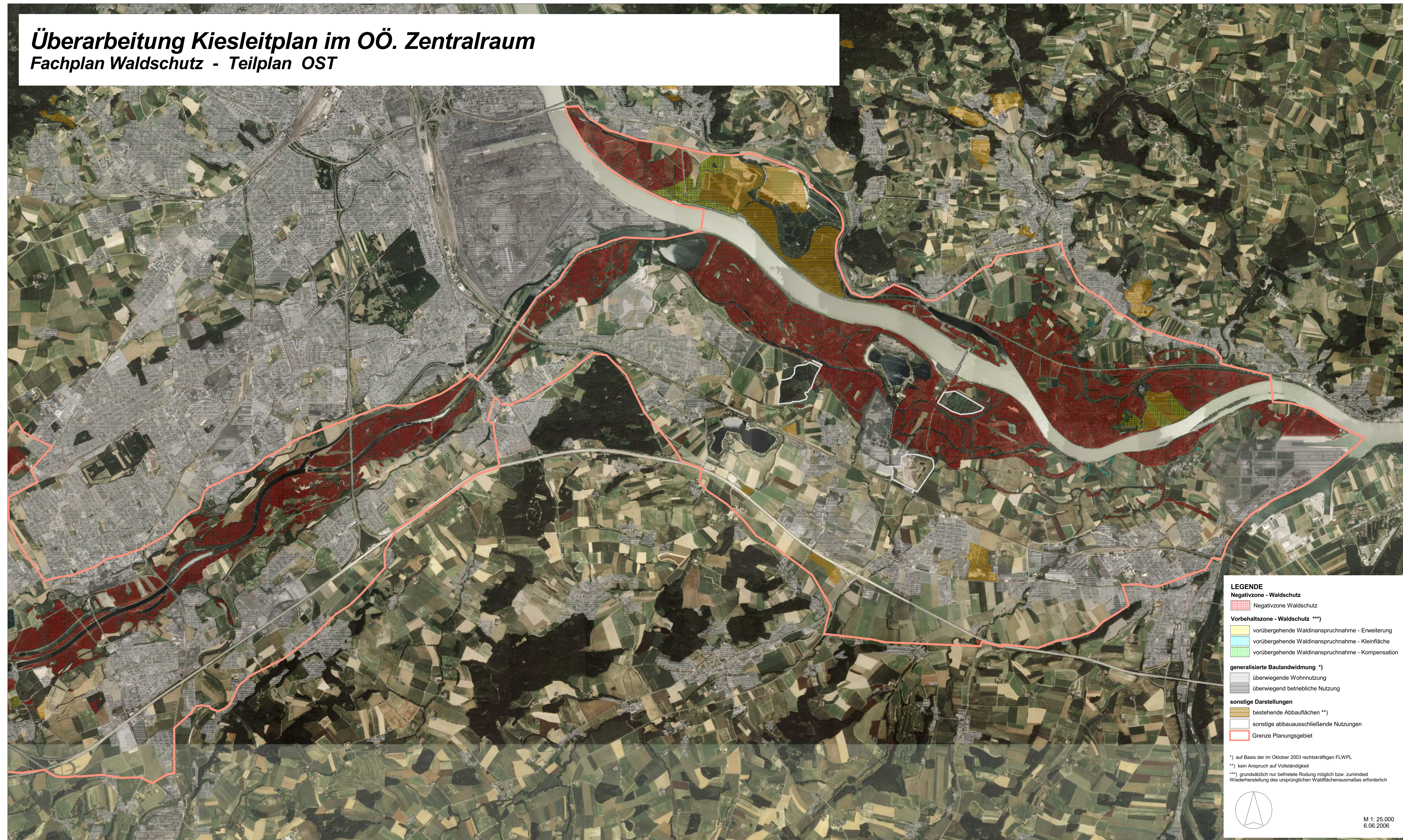


Überarbeitung Kiesleitplan im OÖ. Zentralraum

Fachplan Waldschutz - Teilplan OST



LEGENDE

Negativzone - Waldschutz

- Negativzone Waldschutz

Vorbehaltszone - Waldschutz (*)**

- vorübergehende Waldinanspruchnahme - Erweiterung
- vorübergehende Waldinanspruchnahme - Kleinfläche
- vorübergehende Waldinanspruchnahme - Kompensation

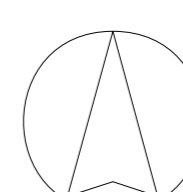
generalisierte Baulandwidmung (*)

- überwiegend Wohnnutzung
- überwiegend betriebliche Nutzung

sonstige Darstellungen

- bestehende Abbauflächen (**)
- sonstige abbauschließende Nutzungen
- Grenze Planungsgebiet

*) auf Basis der im Oktober 2003 rechtskräftigen FLWPL.
**) kein Anspruch auf Vollständigkeit
***) grundsätzlich nur befristete Rodung möglich bzw. zumindest Wiederherstellung des ursprünglichen Waldflächenummaßes erforderlich



M 1: 25.000
6.06.2006