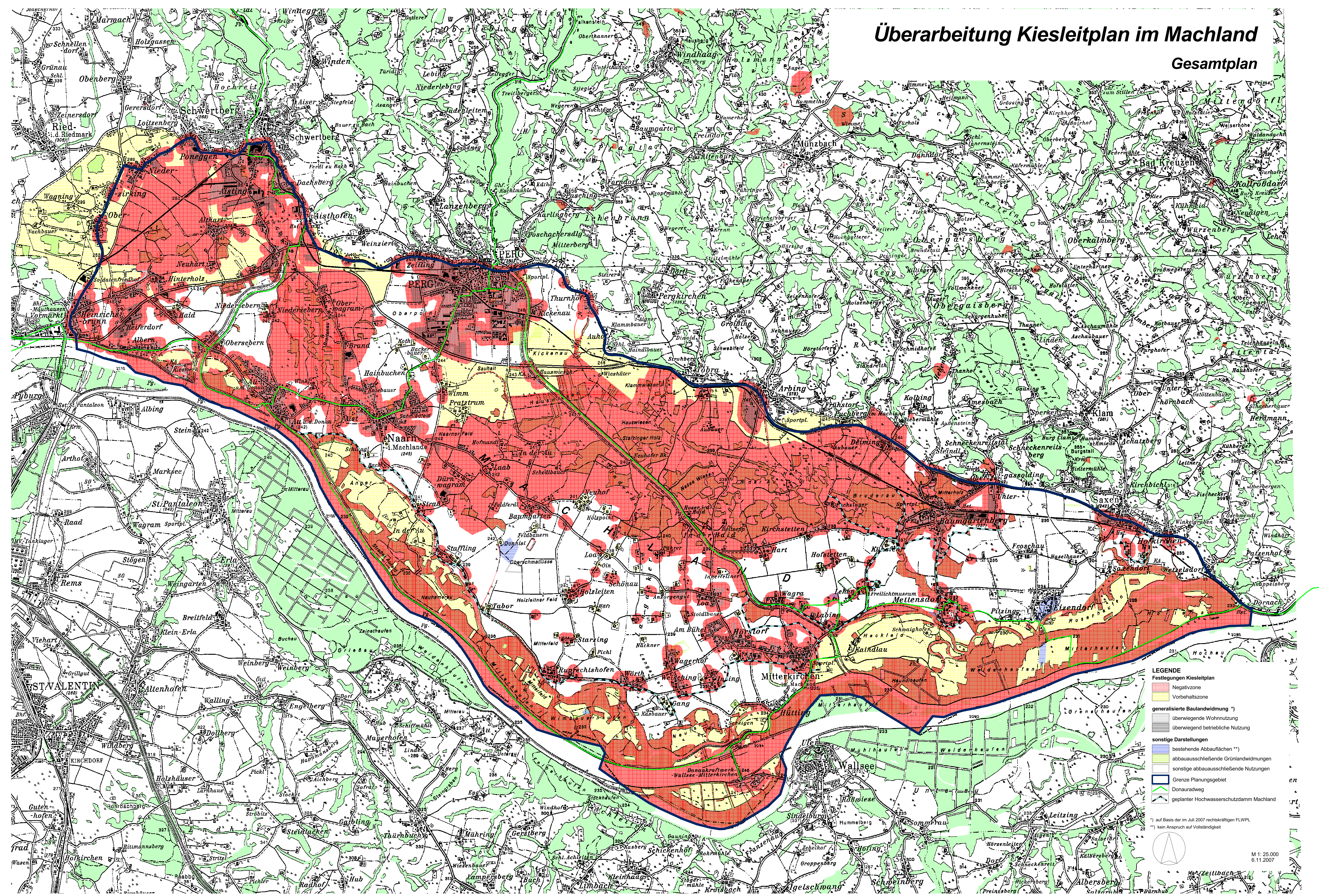


Überarbeitung Kiesleitplan im Machland

Gesamtplan



- LEGENDE**
- Festlegungen Kiesleitplan**
- Negativzone
 - Vorbehaltszone
- generalisierte Baulandwidmung *)**
- überwiegend Wohnnutzung
 - überwiegend betriebliche Nutzung
- sonstige Darstellungen**
- bestehende Abbauflächen **)
 - abbausschließende Grünlandwidmungen
 - sonstige abbausschließende Nutzungen
 - Grenze Planungsgebiet
 - Donauradweg
 - geplanter Hochwasserschutzdamm Machland

*) auf Basis der im Juli 2007 rechtskräftigen FLWPL
 **) kein Anspruch auf Vollständigkeit