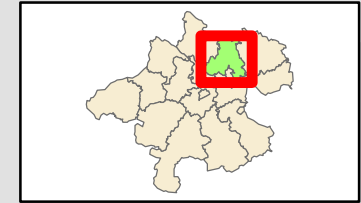
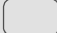
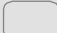

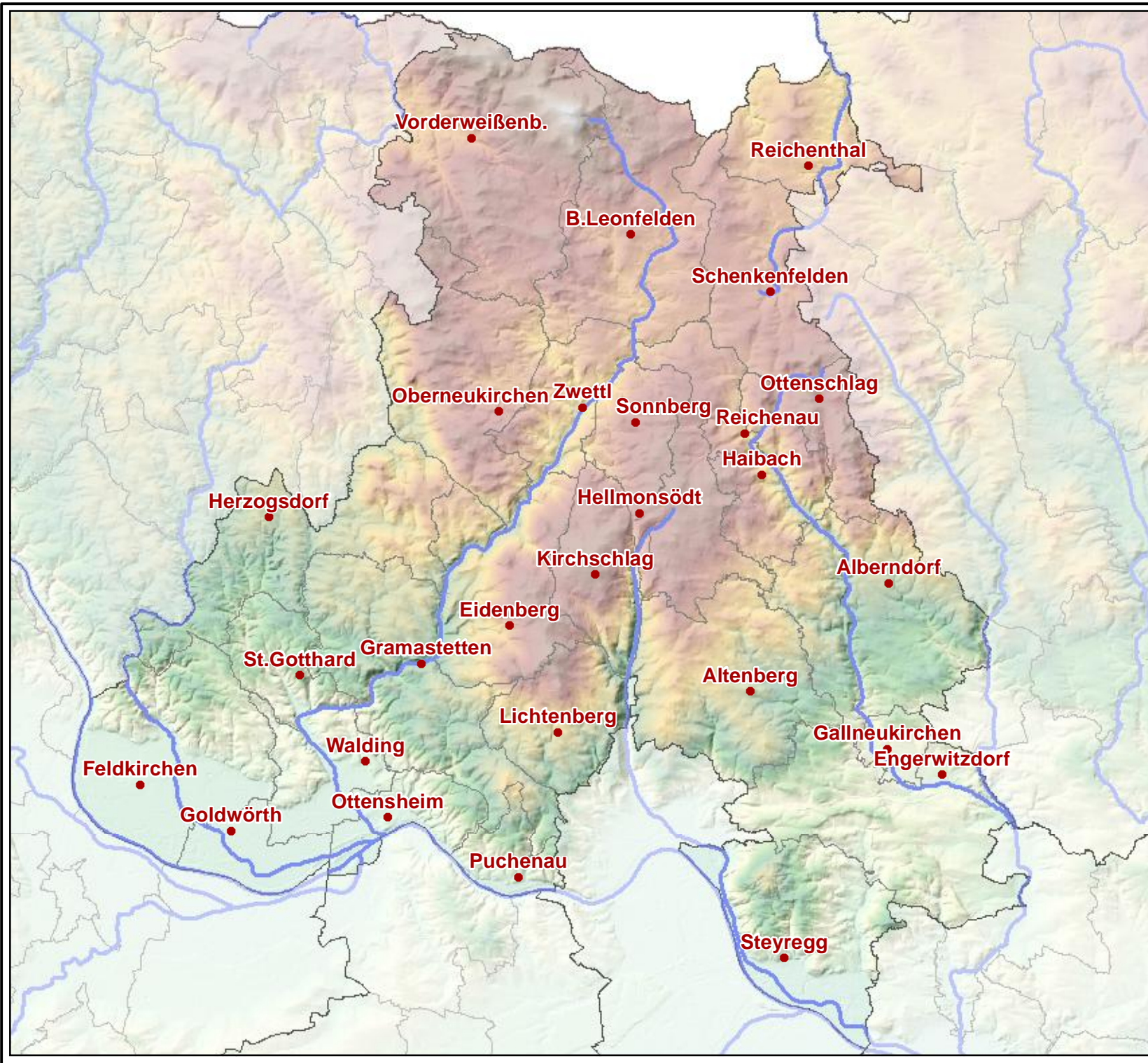


Bezirk Urfahr-Umgebung

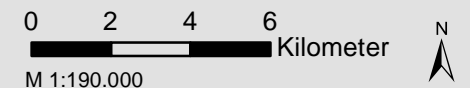


Zeichenerklärung:

-  Bezirksgrenze
-  Gemeindegrenzen
-  Gewässer



Vorderweißenb.
Reichenthal
B.Leonfelden
Schenkenfelden
Ottenschlag
Oberneukirchen
Zwettl
Sonnberg
Reichenau
Haibach
Hellmonsödt
Kirchschlag
Alberndorf
Herzogsdorf
Eidenberg
St.Gotthard
Gramastetten
Altenberg
Lichtenberg
Feldkirchen
Walding
Gallneukirchen
Engerwitzdorf
Goldwörth
Ottensheim
Puchenau
Steyregg



M 1:190.000

AMT DER OÖ. LANDESREGIERUNG
DORIS-SYSTEMGRUPPE
DIGITALES OBERÖSTERREICHISCHES RAUMINFORMATIONSSYSTEM
A-4021 Linz, Bahnhofplatz 1 - <http://doris.ooe.gv.at>